



Diskusprolaps i lænden



DISKUSPROLAPS I LÆNDEN

Hvirvlerne i lænden er adskilt fra hinanden af elastiske bruskskiver (disci). Bruskskiverne har en kerne af et geleagtigt materiale.

Ved en diskusprolaps opstår revnedannelse i bruskskiven, og den geleagtige masse trænger ud og trykker på den nerverod, som passerer forbi bruskskiven (se tegning).

I lænderyggen opstår der stivhed og smerter, som oftest stråler ned i lår, underben og fod. Man taler om ischiassmerter, da smerterne følger ischiasnerven (se tegning).

Smerterne er ofte ledsaget af snurrende eller sovende fornemmelse i ben og fod samt nedsat kraft i fodled og tæer. Der vil ofte være forværring af smerterne ved hoste eller ved pressen under toiletbesøg.

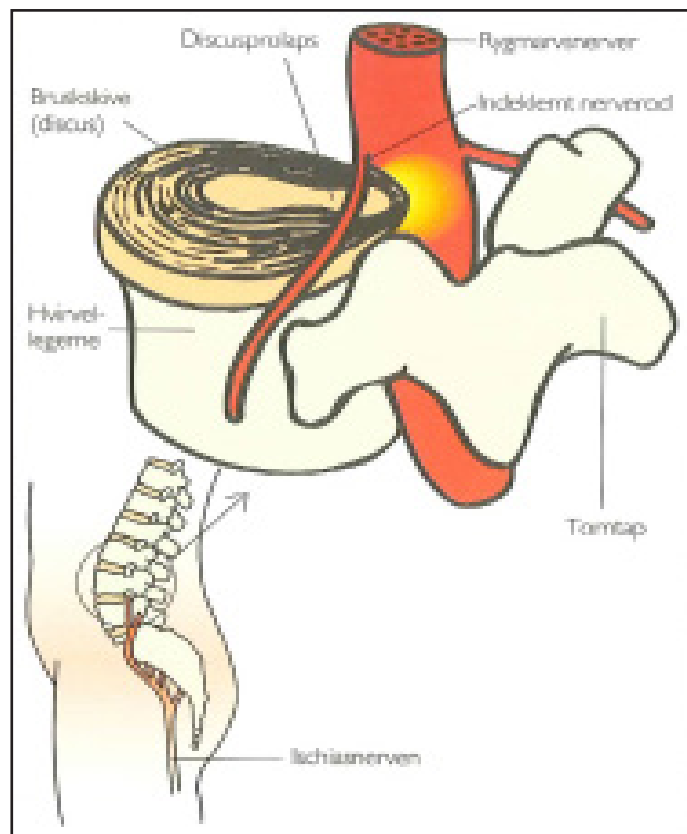
Skulle der opstå tegn på alarmerende nerveafklemning, som problemer med at kontrollere vandladning, afføring og/eller betydelig muskelsvækkelse/lammelse, skal du kontakte Capiro eller læge/vagtlæge for akut vurdering.

BEHANDLING

Konservativ behandling vil i de fleste tilfælde omfatte korterevarende hvile til ryggen (evt. sengeleje), smertestillende medicin, blokadebehandling og senere i forløbet styrkende rygøvelser.

En diskusprolaps kan ikke ses på et alm. røntgenbillede af lænderyggen. Hvis der ikke er effekt af den konservative behandling, kan det blive nødvendigt at foretage en skanningsundersøgelse af lænderyggen (MR-skanning).

Undersøgelsen vil gøre det muligt, at se diskusprolapsens størrelse og lokalisation. Man tager herefter stilling til evt. kirurgisk behandling.



KONTAKT

Er der noget, du er i tvivl om, eller har du yderligere spørgsmål, er du altid velkommen til at ringe til os.

Hellerup: 3977 7070

Odense: 6548 7070

Aarhus: 8612 1186

Skørping: 9839 2244

Viborg: 8725 0899

Telefontider:

Mandag-torsdag kl. 8.00-17.00

Fredag kl. 8.00-16.00

info@capio.dk

www.capio.dk

○ **Hellerup**
Hans Bekkevolds Allé 2B
2900 Hellerup
Tlf.: 3977 7070

○ **Odense**
Pantheonsgade 25
5000 Odense C
Tlf.: 6548 7070

○ **Aarhus**
Margrethepladsen 3
8000 Aarhus C
Tlf.: 8612 1186

○ **MR Aarhus**
Morten Børups Gade 8
8000 Aarhus C
Tlf.: 8612 1200

○ **Viborg**
Stadion Allé 7
8800 Viborg
Tlf.: 8725 0899

○ **Skørping**
Himmerlandsvej 36
9520 Skørping
Tlf.: 9839 2244

info@capiro.dk • capiro.dk

Telefontider:

Mandag-torsdag kl. 8.00-17.00

Fredag kl. 8.00-16.00

Revideret af MME

Sidst revideret: 3. marts 2021

Revideres igen: 3. marts 2024

Version 4



Capiro

Del af Ramsay Santé